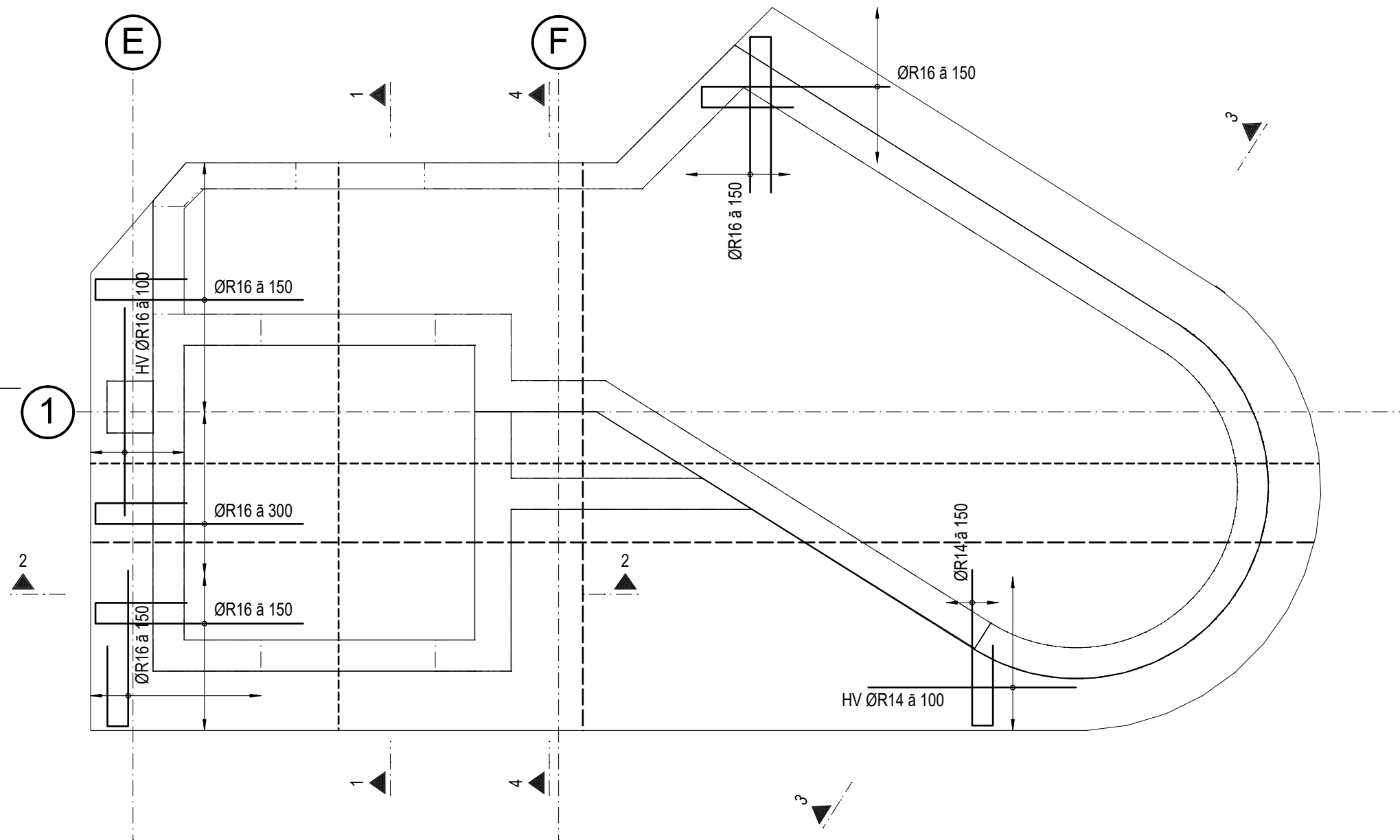


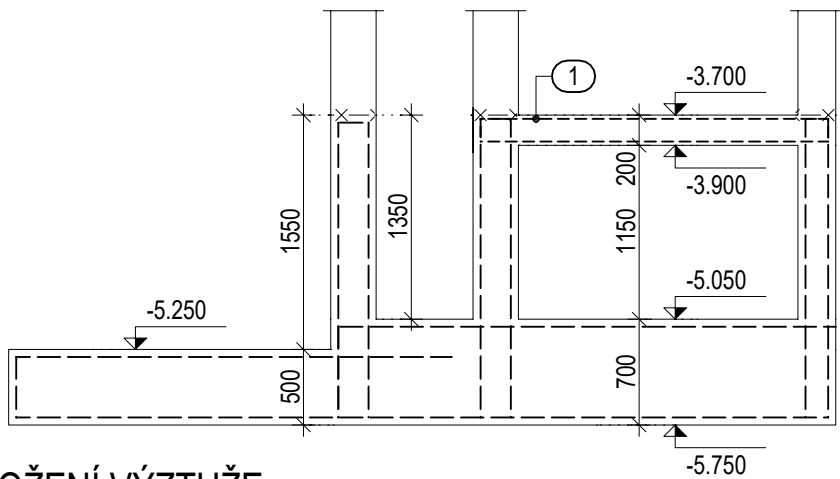
VÝKRES SCHÉMATU SPODNÍ VÝZTUŽE ZÁKLADOVÉ KONSTRUKCE ZK2
PŮDORYS

MĚŘÍTKO: 1:50



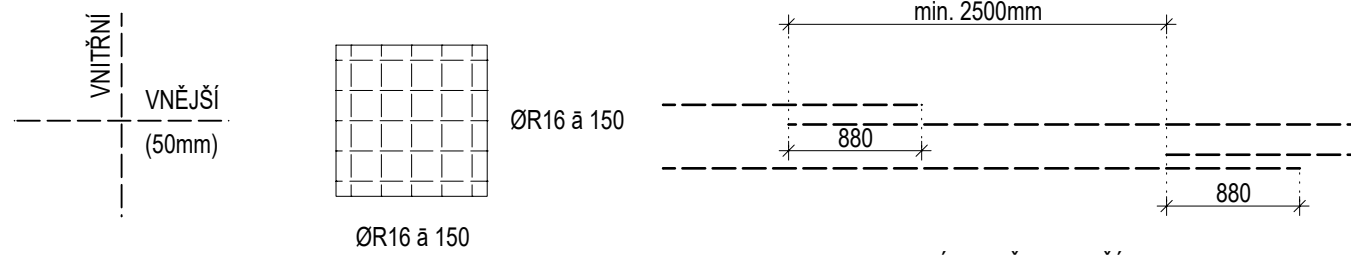
ŘEZ 4-4

MĚŘÍTKO: 1:50

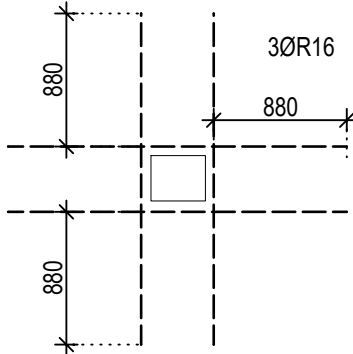


ZÁSADY PRO ULOŽENÍ VÝZTUŽE

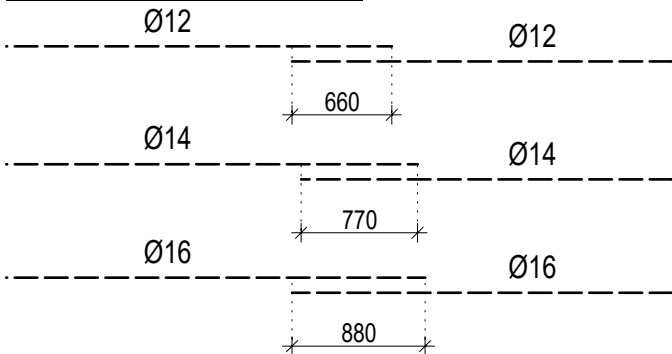
ZÁKLADNÍ RASTR SPODNÍ VÝZTUŽE DESKY



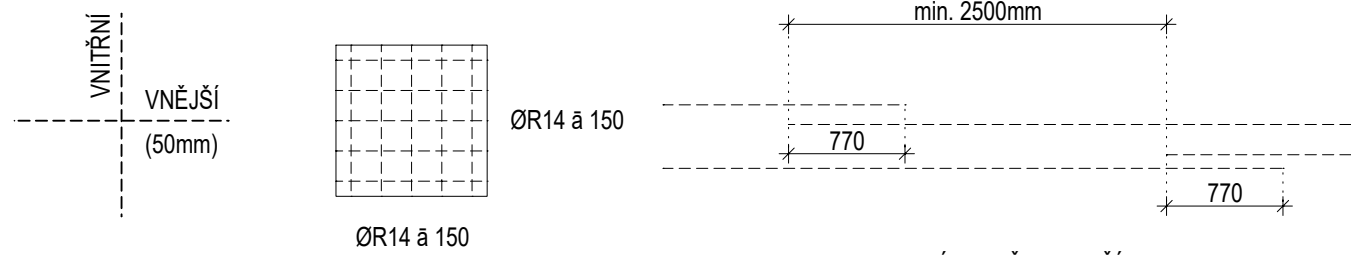
DETAIL LEMOVÁNÍ



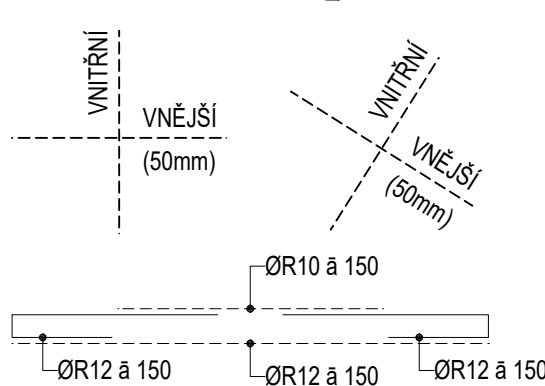
STYKOVÁNÍ VÝZTUŽE



ZÁKLADNÍ RASTR HORNÍ VÝZTUŽE DESKY

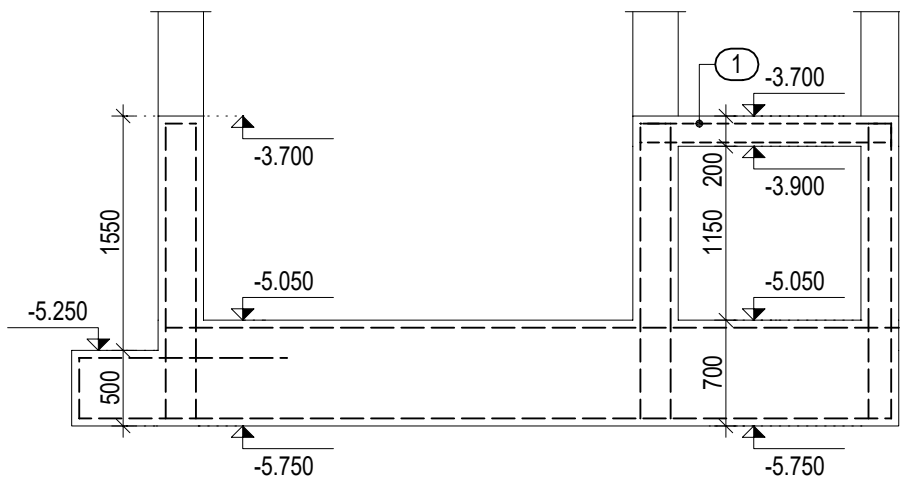


VÝZTUŽ PODLAHOVÉ DESKY ①



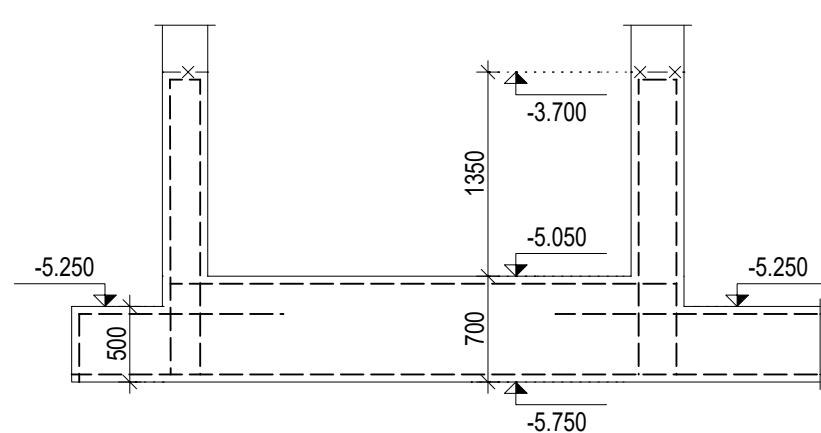
ŘEZ 1-1

MĚŘÍTKO: 1:50



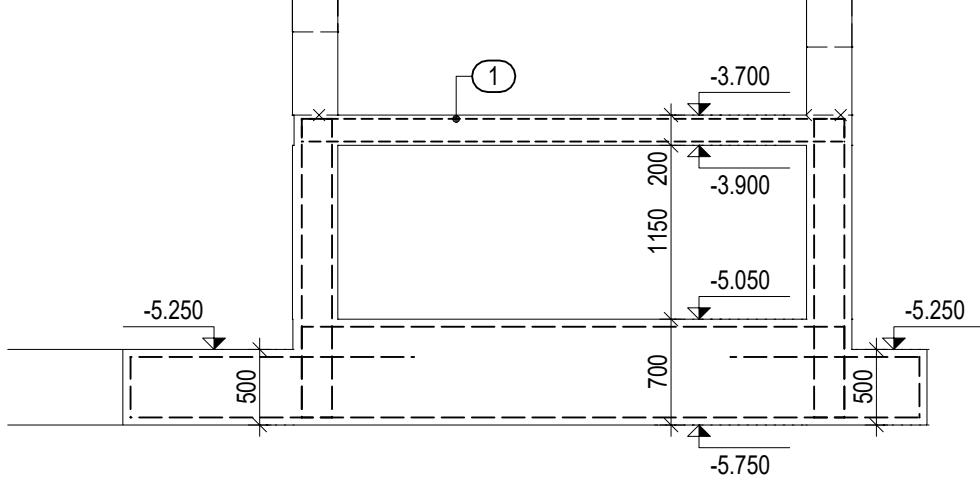
ŘEZ 2-2

MĚŘÍTKO: 1:50



ŘEZ 3-3

MĚŘÍTKO: 1:50



POZNÁMKA:

- VÝZTUŽ ZÁKLADNÍHO RASTRU V MÍSTĚ PROSTUPŮ ROZHRNOUT, PŘÍPADNĚ VYŘÍZNOUT, PŘÍLOŽE ROZHRNOUT
- PŘED BETONÁŽÍ NUTNO ULOŽIT VÝZTUŽ KOTVENÍ NAVAZUJÍCÍCH PRVKŮ

Výztuž	B 500 A B 500 B	PROFILY ≤ ø12 MM A KARI SÍTĚ PROFILY > ø12 MM	- VÝZTUŽ DLE ČSN EN 10080 A ČSN 420139, - ZPŮSOB KÓTOVÁNÍ DLE ČSN EN ISO 3766 - VÝZTUŽ KÓTOVANÁ NA VNĚJŠÍ LÍČ - POLOMĚRY OBLOUKŮ JSOU POLOMĚRY OHÝBACÍCH TRNŮ, NEOZNAČENÉ - POLOMĚRY JSOU 1/2 Dr,min, NEOZNAČENÉ ÚHLY JSOU 45°, 90° resp. 180°, CELKOVÉ DÉLKY VLOŽEK JSOU STRÍŽNÉ DÉLKY - PŘÍPADNĚ SVAŘOVÁNÍ POUŽE V SOULADU S ČSN EN 17860-1 - KONSTRUKČNÍ ZÁSADY DLE ČSN EN 1992-1-1
Beton	C25/30 XC4 XF1 Cl 0,20 - Dmax 22 - KONZISTENCE S4		- BETON DLE ČSN EN 206-1, ZMĚNA Z3 - MINIMÁLNÍ TEPLOTA ČERSTVÉHO BETONU 0°C ≤ t < 5°C +10°C ± 2°C -5°C ≤ t < 0°C +15°C ± 2°C -10°C ≤ t < -5°C +20°C ± 2°C - TĚSNĚNÍ PRACOVNÍCH SPÁR DLE VÝKRESŮ ČI TECHNICKÉ ZPRÁVY - BETONÁŽ STROPNÍ DESKY V SOULADU S ČSN EN 13670-1 - VIDITELNÉ HRANY BETONU ZKOSIT 10 x 10 mm - VIDITELNÉ POVRCHY BETONU BUDOU PROVEDENY V KVALITĚ SPECIFIKOVANÉ V TECHNICKÉ ZPRÁVĚ ČI VE STAVEBNÍ ČÁSTI PD
Krytí	50 mm	ROZMĚRY VÝZTUŽE VNĚJŠÍ	

Index	Datum	Popis revize

<div>STATIKA</div> <div>Jihočeská stavební konstrukční kancelář s.r.o., Otačarova 20, 370 01 České Budějovice tel.387314121, fax.387437382, statikacb@iol.cz</div>	Číslo zakázky	Datum	Stupeň	Formát
	S-090/19	09/2020	DZS	6x4
	Vedoucí projektant	Zodp. projektant:	Vypracoval	Kreslil
	Ing.arch.Gantnerová	ING. NĚMEC	ING. NĚMEC	ING.SCHUSTEROVÁ
Investor	Nemocnice České Budějovice a.s.; B.Němcové 585/54, 370 01 České Budějovice			Vypravení
Název akce	PŘÍSTAVBA, NÁSTAVBA A STAVEBNÍ ÚPRAVY PAVILONU C-A NA ODDĚLENÍ HEMODIALYZY A GASTROSKOPIE NEMOCNICE Č. BUDĚJOVICE a.s.			
Výkres	VÝKRES SCHÉMATU SPODNÍ VÝZTUŽE ZK2			
				Číslo D.1.2.CZ11

TENTO VÝKRES A JEHO DETAILY JSOU MAJETKEM ZHOTOVITELE A NESMÍ BYT POUŽIT CELÝ ANI Z ČÁSTI BEZ PÍSEMNÉHO SOUHLASU (DLE ZÁKONA Č. 121/2000 Sb.)